

SISTEMA SHELTER

Bajo la premisa de construcción industrializada y sustentabilidad desarrollamos un sistema constructivo de casas modulares.

Esta propuesta innovadora permite fabricar casas en un taller y montarlas en pocas horas en el destino final. Con un diseño inteligente y sustentable.

Uniendo modulos obtenemos distintas medidas de casas para cubrir diferentes demandas.

Los modulos viajan en camiones de transporte estandar y se montan totalmente terminados in situ, lo que permite controlar la produccion en nuestro taller.

Los modulos salen probados y certificados por nuestra oficina tecnica controlando procesos constructivos con personal calificado.

Trabajamos con estructura metalica de perfiles conformados anclados al suelo a traves de bases.

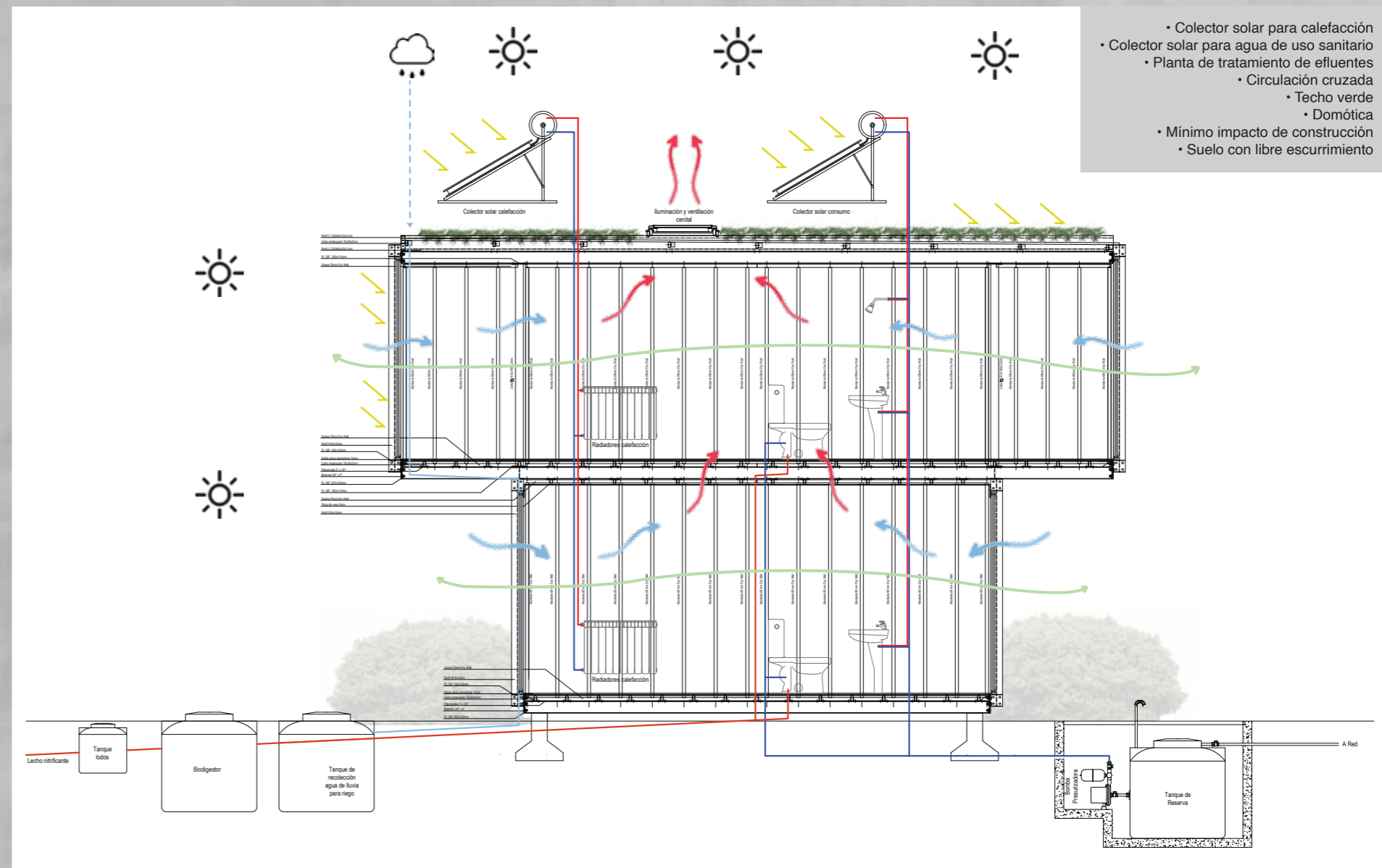
Nuestro diseño es una exploración proyectual y tecnológica con una tipología minimalista y contemporánea.

Amortigua el impacto ambiental de la construcción, minimizando desechos, personal in situ, y desplazamientos

Sustentabilidad

A la provision estandar de nuestras casas, se les puede agregar

- Sistema calefacción y agua caliente con paneles solares que reduce considerablemente los costos de mantenimiento de los servicios de electricidad.
- Techos verdes que mejoran considerablemente el control de las altas temperaturas.
- Sistema de recolección de agua de lluvia para riego y limpieza.



Tiempo de ejecución

- No hay construcción hay montaje in situ
- Solo se necesita grúa para el montaje
- Disminución de plazos de construcción
- Reducción de incidencia de mano de obra
- Mayor control de producción
- Mayor economía
- Más económico que la construcción tradicional
- Obra en seco, no genera desperdicios
- 90% del trabajo se realiza en un taller

Comparación

CONSTRUCCION TRADICIONAL

Meses	1	2	3	4	5	6	7	8	9	10	11	12	13	14	15	16	17	18
Diseño	█																	
Presupuesto				█														
Fabrica																		
Obra								█										

CONSTRUCCION INDUSTRIALIZADA

Meses	1	2	3	4	5	6	7	8	9	10	11	12	13	14	15	16	17	18
Diseño	█																	
Presupuesto		█																
Fabrica			█															
Obra				█														

Terminaciones

Exterior:

- Siding cementicio simil madera barnizado
- pergola y deck de madera tratada
- parasoles de madera tratada en virapita o equivalente de 1" x 2" montado sobre rieles Roma



Solados

- Exterior:
 - Bloques de cemento intertrabado para facilitar la absorción de agua tipo Garden block
 - Deck de madera en galeria y acceso
- Interior:
 - Piso Entablonado de madera
 - Entablonado de madera en locales humedos
- Zócalos: MDF prepintado color blanco

Cieloraso

- listones de madera de 1" x 2" clavados en multilaminado fenolico

Muros exteriores

Exterior:

- Resistente, económico, eficiente, ignifugo y sustentable.
- Se conforman de placas de OSB con alma de poliestileno expandido.
- Interior: ejecutados con un sistema propio de revestimiento de placas de madera laminadas con distintas terminaciones. No necesita pintura



Las casas

Sustentabilidad:

Buscamos reducir al máximo la demanda energética mediante estrategias de diseño global.

Alto aislamiento térmico

Ventanas y puertas de alta eficiencia

Sin puentes térmicos

Estanqueidad al aire

Ventilación mecánica con recuperación de calor

La unidades funcionales:

Tipología 1 (2 plantas) 68 m2 cubiertos + 14 m2 de Galeria semicubierta

- Cocina integrada
- Living / comedor
- Galeria de acceso
- Galeria con deck y pergola
- 2 dormitorios
- baño
- toilette

Tipología 2 (1 planta) 68 m2 cubiertos + 14 m2 de Galeria semicubierta

- Cocina integrada + comedor diario
- Living / comedor
- Galeria de acceso
- Galeria con deck y pergola
- 2 dormitorios
- baño
- toilette

Tipología 3 mini-shelter: 34 m2 + 14 m2 de galeria semicubierta

- Cocina integrada
- Living / comedor
- Galeria de acceso
- Galeria con deck y pergola
- 1dormitorios
- baño

Muebles de cocina, vanitory y placares:

Diseño industrializado compacto y funcional con estructura metalica y madera laminada que enriquecen la imagen del conjunto.

Mesada de granto Negro Brasil. Cajones, con tecnologia push que permiten eliminar herrajes aportando simpleza al sistema

ESTRUCTURA

Estructura de perfiles C conformados y columnas de caño cuadrado estructural, pintados con base epoxi con terminacion en poliuretano. Las uniones serán soldadas y realizadas en taller formando conjuntos con las medidas estandar de ISO containers, lo que permite traslados sin permisos especiales. La ejecución del pisos será conformada por doble placa de superboard de 15mm de espesor utilizando poliestireno como aislante acústico

CARPINTERIAS

Ventanas de Aluminio pintadas de negro marca ALUAR línea A30. Vidrio DVH Laminado 3+3 incoloro. Camara de aire de 9mm y crudo 6mm exterior
Puerta-ventana de Aluminio pintadas de negro marca ALUAR línea A30. Vidrio DVH Laminado 3+3 incoloro. Camara de aire de 9mm y crudo 6mm exterior
Puerta de acceso ppal de madera Macisa de alta calidad, herrajes de acero inoxidable, cerradura de seguridad
Puertas interiores de madera lisa enchapada de piso a techo, herrajes de acero inoxidable.

CALEFACCIÓN

Pre instalacion para aire acondicionado frio calor y /o pre instalacion de sistema de radiadores con caldera mural eléctrica reforzado por colector solar en el techo de la casa.

INSTALACIÓN ELÉCTRICA

Se consideraron parámetros estándar, como cañerías del tipo metálica livianas en pisos y en paredes caño corrugado pesado. Cables tipo cimmet aprobados por IRAM, térmicas y disyuntores marca ABB o equivalente

INSTALACIÓN SANITARIA

Se consideraron parámetros estándar, materiales marca ACUADUCT en instalación cloacal y pluvial y AQUASISTEM para provisión de agua fría y caliente. Termotanque eléctrico marca Rheen o similar. Sistema de caldera mural eléctrica reforzado por colector solar en el techo de la casa.

INSTALACIÓN TERMOMECAÁNICA

Se consideraron cajas de pre-instalacion en PVC marca Rocket o similar con cañerías de cobre y alimentación eléctrica donde se instalara el sistema Split de aire acondicionado frio/calor. No se incluyen los equipos.

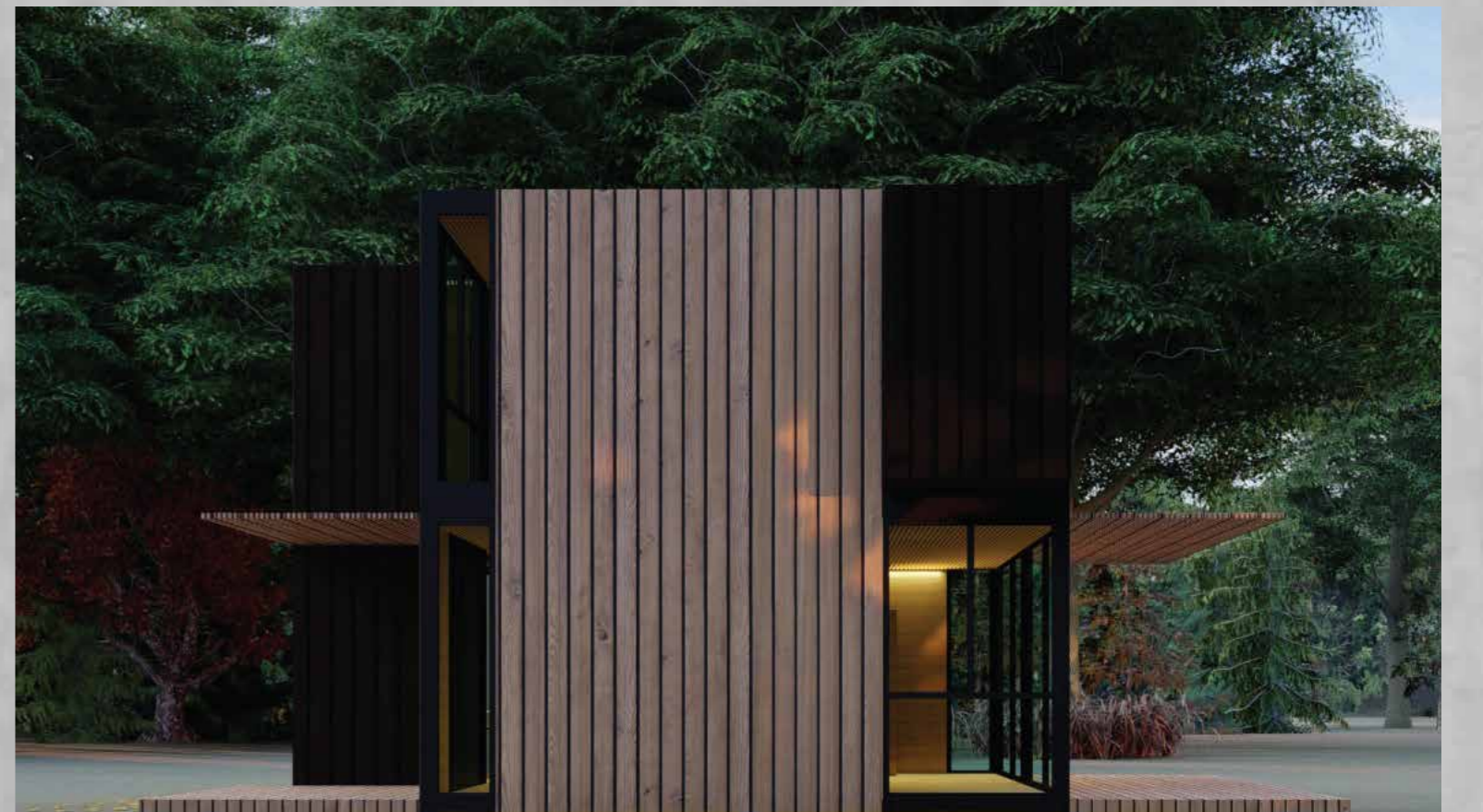
AGREGADOS OPCIONALES

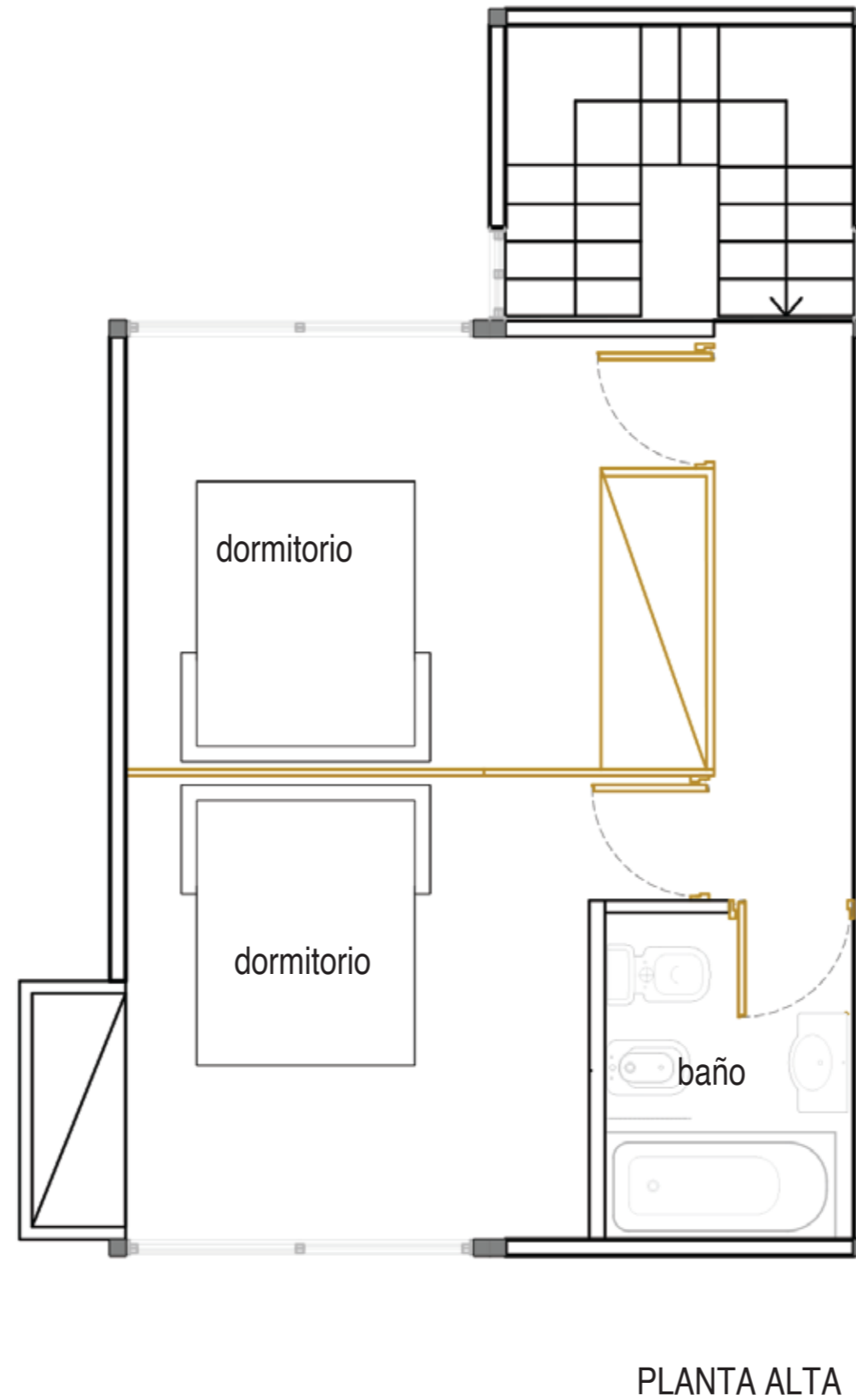
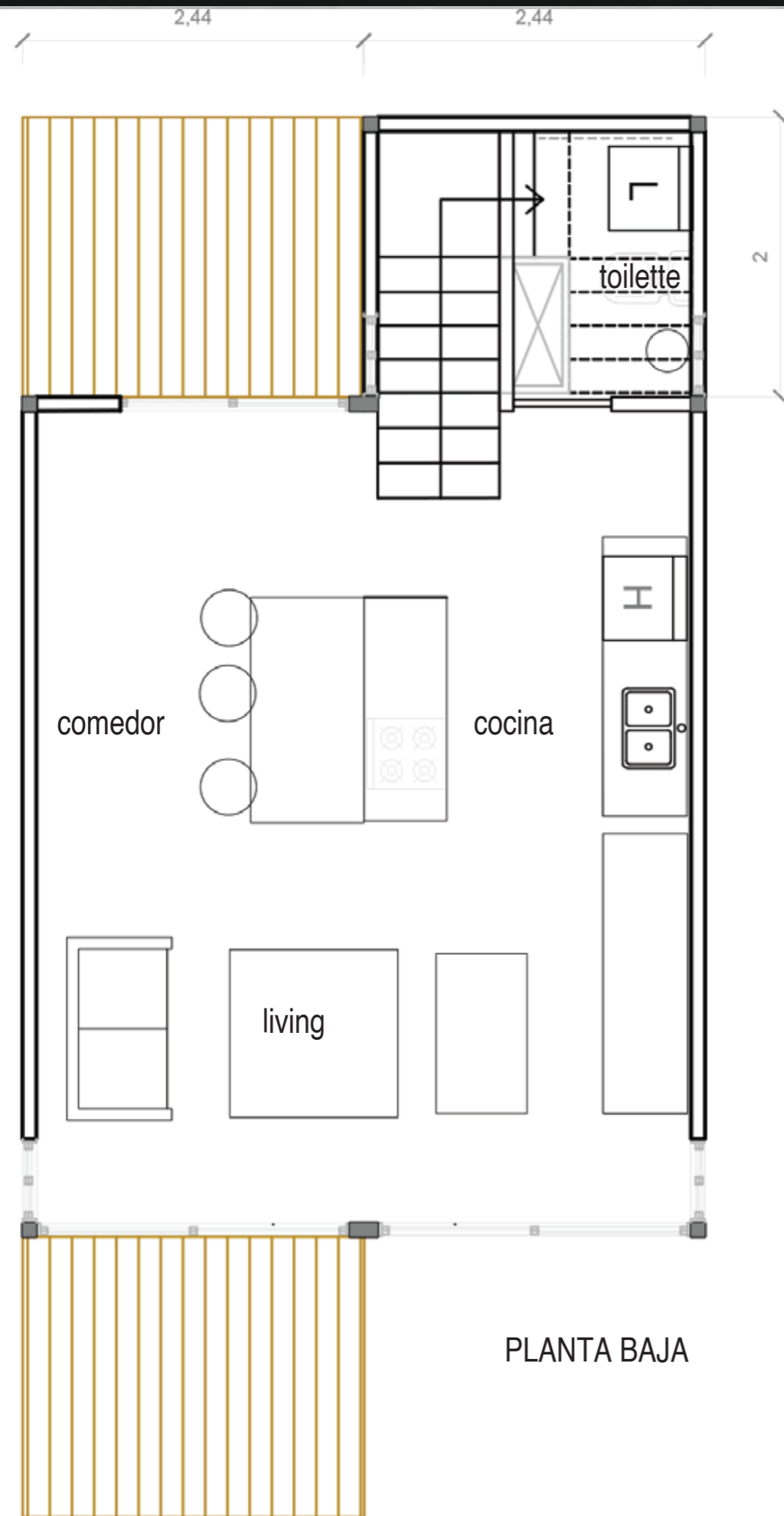
Pileta y solarium
Parquizacion y riego
Domótica
Paneles solares complementarios
Kit solar
Techo verde / Recoleccion de agua de lluvia
Parrilla

casas industrializadas | modulares | sustentables |

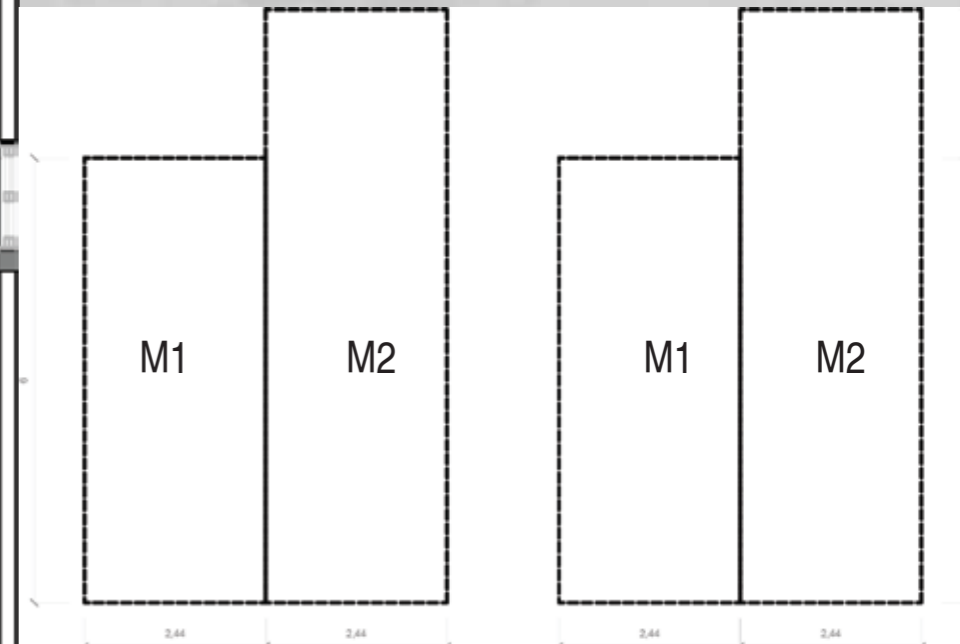
alt
arq

TIPOLOGIA 1 - 68 m2





TIPOLOGIA 1 : 68 M2



TRANSPORTE:
4 MODULOS
2 CAMIONES

casas industrializadas | modulares | sustentables |

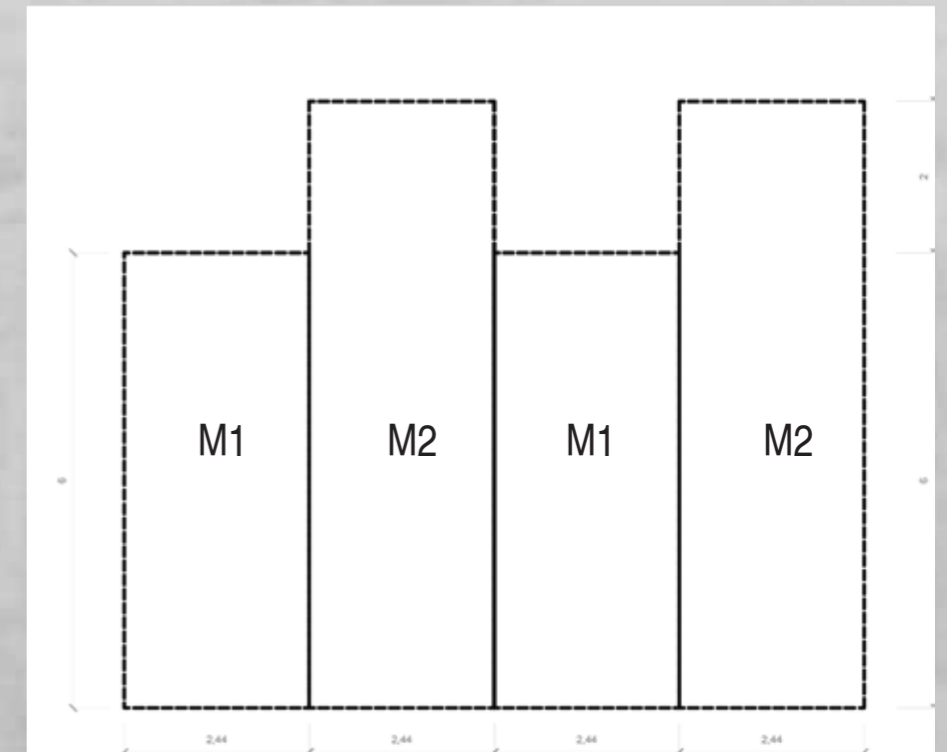
a | t
arq

TIPOLOGIA 2 - 68 m2





TIPOLOGIA 2 : 68 m²



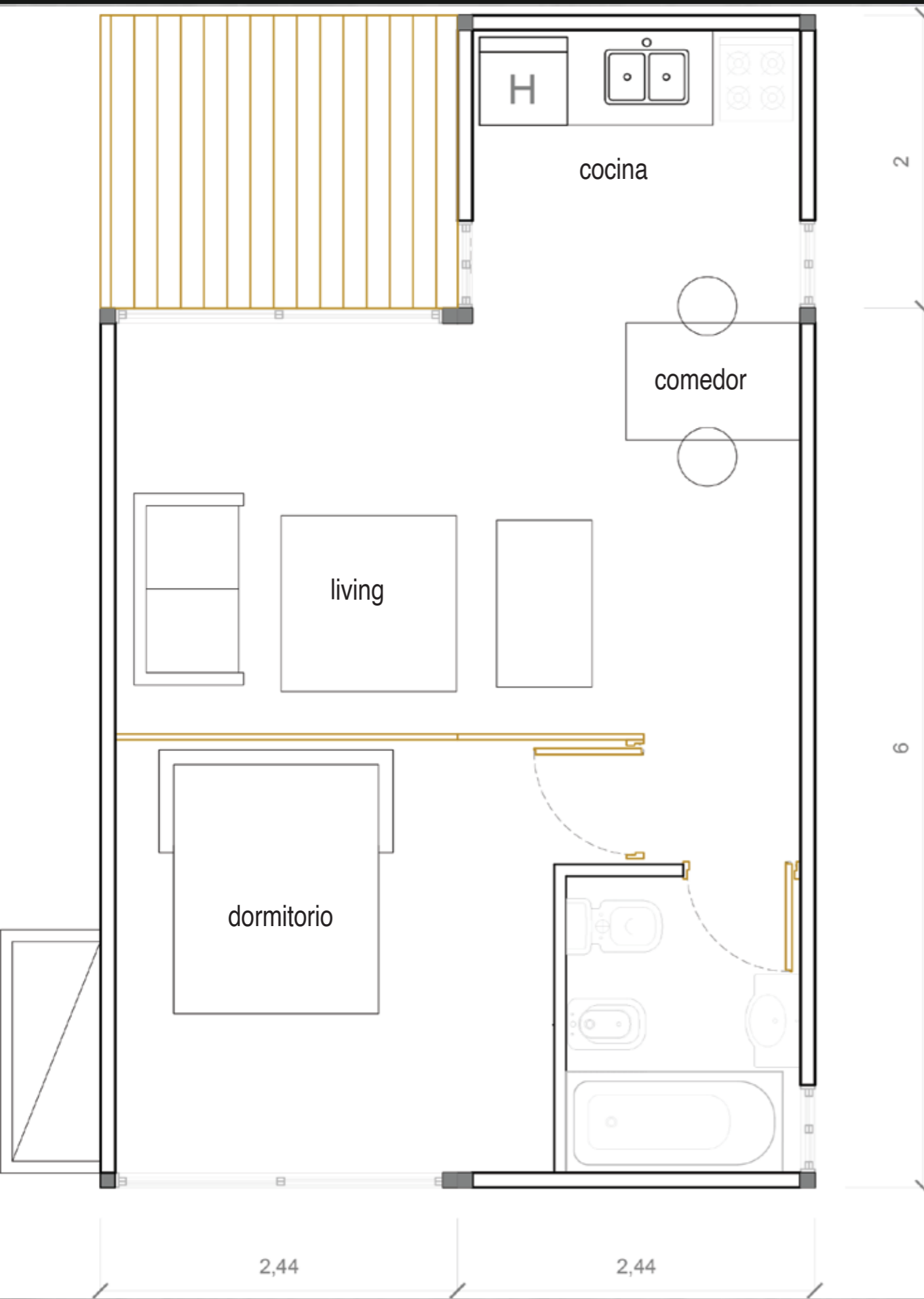
TRANSPORTE:
4 MODULOS
2 CAMIONES

casas industrializadas | modulares | sustentables |

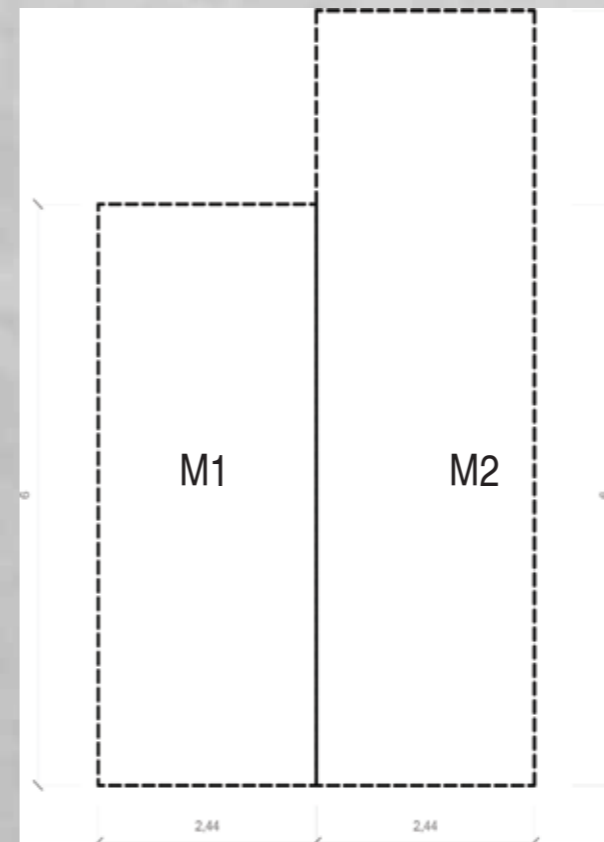
a | t
a r q

TIPOLOGIA 3 - 32 m²





TIPOLOGIA 3 : 32 m²



TRANSPORTE:
2 MODULOS
1 CAMION

casas industrializadas | modulares | sustentables |

SECUENCIA DE MONTAJE



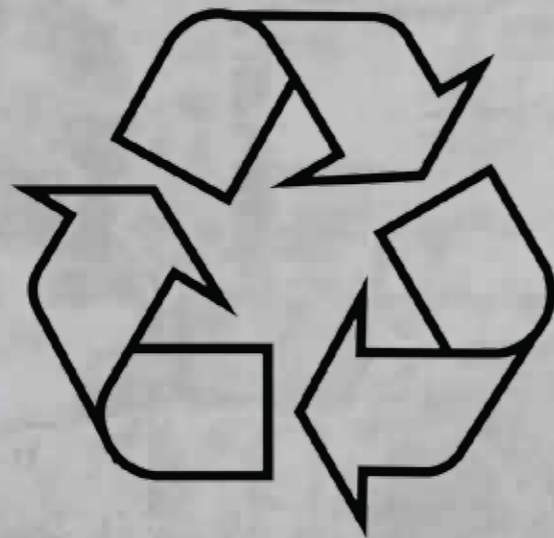
El Estudio:

A.T arq., encabezado por los arquitectos **Mercedes Azicri, Javier Trigo** y un grupo de trabajo interdisciplinario, es un estudio creativo enfocado a la arquitectura y al desarrollo. Desarrollamos sistemas constructivos vinculados a la industrialización a través de proyectos, obras, prototipos e indagaciones teóricas.

Exploramos de manera sensible y rupturista nuevas formas de hacer arquitectura que materializamos entendiendo las nuevas tendencias aplicando tecnologías que tienen que ver con el cambio y el medio ambiente.

Conclusiones:

El mundo evoluciona y creemos en la necesidad de un cambio en la forma de vivir y hacer arquitectura. Unificamos tecnología con creatividad, diseño e innovación generando espacios habitables que se convierten en experiencias de vida para que todo sea más simple, rápido y respetuoso con el medio ambiente.



INGENIERÍA - FABRICACIÓN - MONTAJE

